

## 健康診断事業【巡回健診】

巡回健診とは、健診機関が事業所、ホテル、公民館などに出向いて行う健康診断です。  
 下記の様な理由で社員に健診を受けさせることができない企業の皆様にお薦めの健診です。

### よくあるお悩み

- ・会社で保管する為の**結果報告書(帳票)**がそれぞれの医療機関ごとで違うので**見づらい**
- ・病院で受診すると時間がかかるので、**短時間で健康診断を終了させたい**
- ・各病院で健康診断を受診すると、受診を済ませているのかの**把握が大変**
- ・病院に出向いての健康診断だと、どうしても**受診率が上がらない**
- ・結果報告書がバラバラなので**統計をまとめることが大変**
- ・社員の人数が多く、**健康診断の予約を取ることが大変**
- ・仕事が忙しくて、**病院まで行かせる時間がない**

### 巡回健診の3つのメリット



- ①受診時間の短縮
  - ・医療機関へ出向く**時間、交通費の節約**
  - ・検査等の待ち時間がかなり解消され、施設内よりも**短時間で健診が終了**
- ②受診率と業務効率UP
  - ・社内等での健診実施の為、受診しやすくなり、**健康診断の受診率が向上**
  - ・短時間で検査が終わるので**お仕事への影響を最小限**に抑えることが可能
- ③ご担当者様の業務軽減
  - ・受診の把握もスムーズ、**請求書も一枚にまとめて処理が簡単**
  - ・**統一フォーマットでの結果納品**（監督者への報告書も併せて作成）
  - ・**健診結果の一元管理**ができ、データ分析等に有効活用が可能

### 巡回健診時にご用意いただくもの



- ①健診車の駐車場所
  - ・観光バス程度の大きさ（長さ11×幅3.5×高さ3.5m程度）
- ②健診会場
  - ・15畳程度の会議室等（検査項目によって異なります）
- ③検査時に使用するイスと長机
  - ・イス20脚 長机10脚 程度（検査項目や待合のイスによって異なります）

## 健康診断事業【施設健診】

健康診断の専門施設として完全予約制でスムーズに健康診断をご受診いただけます。

### 労衛研健診センター

〒815-0081 福岡市南区那の川1丁目11番27号  
 TEL:092-526-1033 (代) FAX:092-526-1039

平成28年3月から新しく生まれ変わった「労衛研健診センター」は、明るい内装に変更するとどまらず、ご要望が多かった「女性専用ルーム」を新設するほか、「内視鏡」を増設するなど、皆さまのこれからの健康作りにもっとお役に立つようになりました。安心と信頼の技術力で西日本全域の住民と企業の皆様の健康管理をサポートいたします。

- 駐車場の完備
- 最新設備と経験豊かなスタッフ



### 宇部センター

〒755-0065 山口県宇部市浜町2丁目7番29号  
 TEL:0836-43-7988 FAX:0836-43-7944

平成27年11月、「労衛研 宇部センター」を開所いたしました。宇部地区を中心に山口県のお客様へのサービス向上、集合健診の開催や様々な公益事業を展開し、更に中国地方への事業展開を進めてまいります。

- 中国地区のお客様への健康管理サービスの更なる充実
- 地域に密着した健診事業推進



### 延岡健診センター

〒882-0872 延岡市愛宕2丁目1番5号 センコービル5F  
 TEL:0982-29-4300 FAX:0982-29-4301

平成26年4月、宮崎県延岡市に労衛研初の県外拠点となる、健診センターを開設しました。延岡の地から、これまで培ってきたノウハウを活かし、東九州地域の住民と企業の皆様の健康管理をサポートいたします。

- 拠点新設による健康管理サポートの充実
- 蓄積したノウハウと高い技術でサービスを提供

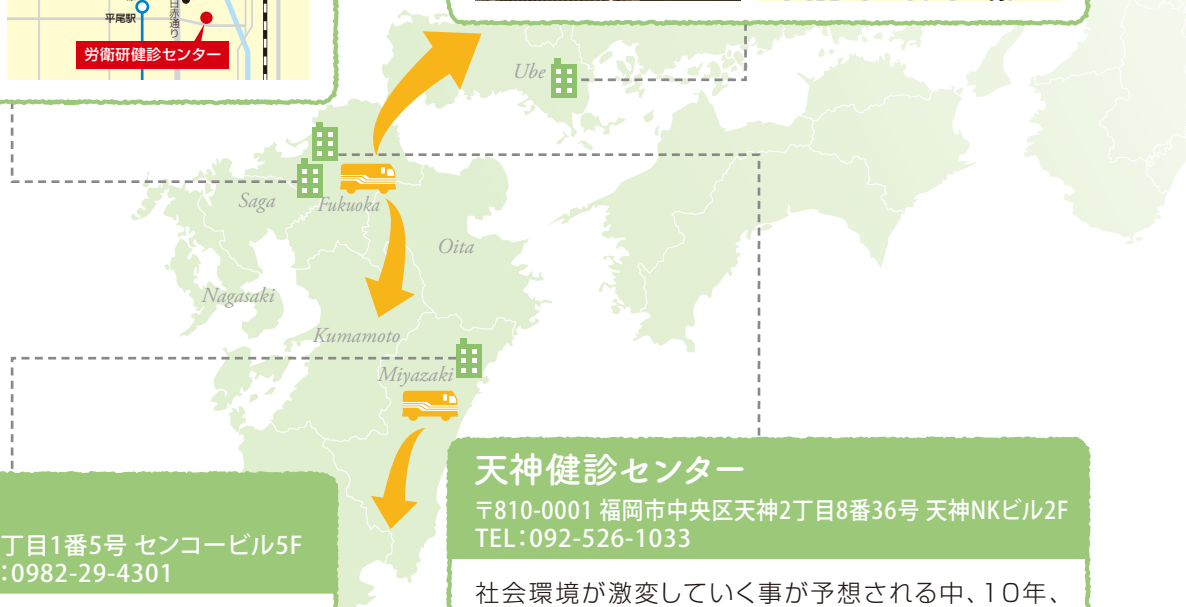


### 天神健診センター

〒810-0001 福岡市中央区天神2丁目8番36号 天神NKビル2F  
 TEL:092-526-1033

社会環境が激変していく事が予想される中、10年、20年先を見据えた事業活動が必要になります。平成29年4月、全国の政令指定都市の中でも企業誘致及び人口増加が見込まれる福岡市の受診率向上を目的として、天神健診センターを開所いたしました。

- 博多、天神から近く交通の便が良い
- オール女性スタッフ



REK  
 information

労衛研 事業のご案内

For the smile, For the health

健康は自らが贈る最高の宝

働く人、学ぶ人、育てる人、癒す人…  
 日本の今と未来を支えるのは、人に他なりません。  
 すべての人々が元気で、はつらつと活動するために、  
 私たち労衛研は一人ひとりの人生に寄り添い、  
 「心と体の健康」というかけがえのない財産を守るお手伝いをしてまいります。



## こころとからだの健康で、 あなたの人生をより豊かなものに

(公財)労衛研の健康増進事業は、より高度な専門性を有することで、質の高い“こころとからだのトータルサポート”を実践しています。



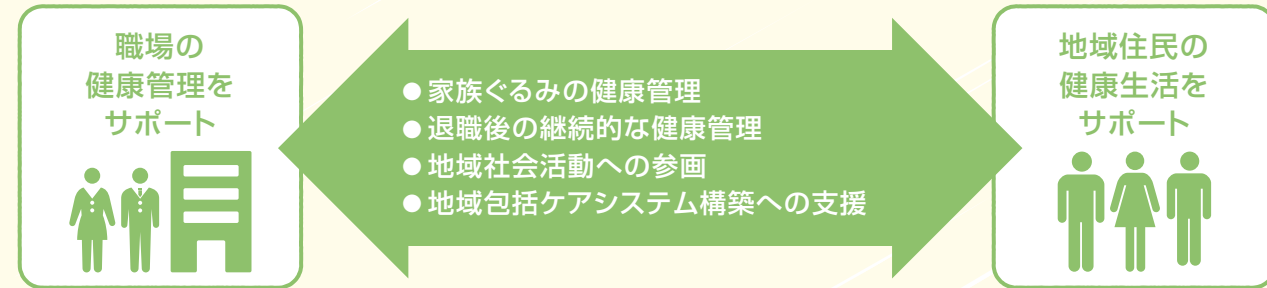
公衆衛生の  
向上

勤労者の  
福祉向上

高齢者の  
福祉増進

地域住民  
全体への支援

当研究所は、職場と地域をカバーした『健康づくり』に取り組んでいます。



職場と地域、この両域にわたる「健康づくり」支援サービスを提供することで、各世代の生活の質の向上を目指しています。そして、「いつまでも健やかに、楽しく生活できる」社会の構築を推進します。

### 各地で健康イベントに参加

各種イベントにおいて、血管年齢、脳年齢、骨密度など測定しています。



■2018年 厚生労働省スマート・ライフ・プロジェクト  
「健康寿命」の延伸に資する優れた取組を表彰する制度「第7回健康寿命をのぼそう!アワード」を実施し、「厚生労働省保険局長 優良賞」を受賞。

■適合労働衛生機関評価マーク  
全国労働衛生団体連合会の労働衛生サービス機能評価事業に基づき、労働衛生サービス機能評価マークを交付されています。

■健康経営  
創業以来掲げてきた「健康は自らが贈る最高の宝」をスローガンに“こころ”と“からだ”の健康というかけがえのない財産を守る活動を社内及び社外へ、提供・発信していくことを宣言します。

■プライバシーマーク  
個人情報について適切な保護措置を講ずる体制が備わっているという認定の証である「プライバシーマーク」を取得しています。

一般社団法人  
全国健康増進協議会  
JAPAN CONFERENCE FOR HEALTH PROMOTION  
標準化された高品質な健康管理サービスを提供するために一般社団法人 全国健康増進協議会に加入しています。

## 「健康づくり」をトータルサポート

総合労働衛生機関としてトータルヘルスケアを提供いたします。  
健康診断をはじめとした一次スクリーニングから、各種専門職によるヘルスアップサポート、そして皆様の健康情報を基に健やかな日々の実現をお手伝いいたします。



### 産業医

快適で働きやすい職場づくりをお手伝いします。  
産業医が各事業場を訪問し、健康管理はもとより、作業管理や作業環境管理に関することに対応いたします。

- 職場巡視(職場把握)
- 過重労働対策
- 衛生教育、健康教育
- 衛生委員会・安全衛生委員会への参加
- メンタルヘルス対策(復職支援を含む)



### 保健師

病気予防のための生活改善や  
企業(事業所)の健康管理をご提案します。

健診結果をもとに現在の生活を振り返って健康上の問題点を明らかにし、一人ひとりに合わせた改善策をご提案します。また、企業(事業所)の健康管理の改善方法をご提案します。

- 保健指導**  
個別および集団に対して、病気を予防する方法をご提案します。
- 特定保健指導**  
メタボリックシンドロームを改善するために、減量を中心とした継続的な支援を行います。

**健康管理**  
事務所の健康管理体制のご提案をします。



### 巡回健診

胃部・胸部X線撮影ができる総合健診車をはじめ、婦人科健診車、超音波検診車を保有し、西日本全域で巡回健診を行っています。

**労衛研健診センター**  
● 博多、天神から近く交通の便が良い  
● 最新設備と経験豊かなスタッフ

**宇部センター**  
● 中国地区のお客様への健康管理サービスの更なる充実  
● 地域に密着した健診事業推進

**延岡健診センター**  
● 拠点新設による健康管理サポートの充実  
● 蓄積したノウハウと高い技術でサービスを提供

**天神健診センター**  
● 博多、天神から近く交通の便が良い  
● オール女性スタッフ



### 施設健診

健康診断の専門施設として完全予約制でスムーズに健康診断をご受診いただけます。



### 作業環境測定士

作業者を有害物質から守り健康を支えます。  
作業環境測定士が、作業環境中に存在する有害物質を測定することで、作業者の健康を守るお手伝いをしています。

- 測定項目
- 有機溶剤
  - 騒音
  - 粉じん
  - 特定化学物質
  - 金属類
  - 局所排気装置定期自主検査支援
  - 事務所衛生基準規則の測定
  - フィットテスト(マスク)測定

## 健康診断事業

## 環境測定事業

# REKI 労衛研

## ヘルスアップサポート

### 管理栄養士

食を通して元気で適度な生活を応援します。  
健診結果と食習慣から対象者の栄養摂取状況や食生活を把握し、栄養・食生活のアドバイスをを行います。

- 栄養指導**  
健康を維持するための具体的な食事の摂り方を個別および集団にご提案します。
- 特定保健指導**  
メタボリックシンドロームを改善するために、食生活を中心とした継続的な支援を行います。

**調理実習**  
簡単にできる料理から、疾病に合わせた料理まで対象者に合わせた実習を行います。



### 公認心理師

働く人の「心の健康」をサポートします。  
公認心理師が、職場のメンタルヘルス対策から個人の心の健康まで、さまざまなサポートを行います。

- メンタルヘルスサポート**  
メンタルヘルス計画の策定から個別相談まで、職場のメンタルヘルス対策を総合的にサポートします。
- ストレスチェック**  
個人および部署ごとなどのストレス状態を分析し、改善策をご提案します。

**メンタルセミナー**  
セルフケア、ラインケアなど様々なテーマをご提案します。

※労衛研の公認心理師は、臨床心理士有資格者です。



### 健康運動指導士

運動を通じて生涯元気・健康をサポートします。  
健康測定やセミナーを通じて、一人ひとりの体力レベルや運動の実施状況を把握。その中から問題点を探出し、改善策をご提案します。

- 健康測定**  
● THP運動機能  
● 体成分測定 など  
あらゆる世代の健康課題に応じた測定を行い、改善策をご提案します。
- エイジフレンドリー測定

**運動指導**  
健康を維持するための具体的な運動の方法を個別および集団にご提案します。







代表理事会長  
**前川 道隆**

日頃から公益財団法人福岡労働衛生研究所(略称 労衛研)の事業にご理解とご協力を賜り心より感謝申し上げます。

当研究所は、昭和36年に福岡県労働安全衛生協会福岡支部(現福岡中央労働基準協会)の附属機関として創立されました。その後、皆様方からの力強いご支援をいただきながら、平成24年4月からは、内閣府認定の公益法人として再スタートし、九州・山口を中心とする西日本屈指の総合労働衛生機関へと発展して参りました。

2021年9月には、創立60周年を迎えることができたのも、ひとえに私たちを支えて下さったお客様及び関係団体の皆様のおかげであると深く感謝しております。人間でいえば還暦にあたるこの節目を迎え、改めて「公益財団法人」としての使命を再認識し、それを全うし、労働者や地域住民の健康増進・予防の向上に寄与して行きたいと考えています。

労衛研は、これからも「安全、安心、確実な」健康診断事業、健康増進事業、作業環境測定事業の提供を目標として、お客様に愛される労衛研となるべく不断の努力を行っていきます。

そして労衛研の基本理念である『私たちは労働衛生機関として、人々の“ところ”と“からだ”の健康を守ります』を実践し、地域社会から必要不可欠と認めていただける持続可能な「公益財団法人」となることを目標とし、職員全員が丸となって、共に70周年に向け、突き進んで参ります。

今後とも、皆様の更なるご協力、ご支援を賜りますよう、よろしく願い申し上げます。



理事長  
**河野 仁志**

常日頃より公益財団法人福岡労働衛生研究所(略称 労衛研)をご利用いただき厚く御礼申し上げます。近年の医療においては、自覚症状を持つ前に病気を回避すること、病気の早期発見による適切な指導や治療に重点が置かれてきています。実際にメタボリックシンドロームといった生活習慣病予防のため、医療保険者様に対して特定健診及び特定保健指導が義務付けられ、健診項目の見直しも実施されました。これらはすでに全国健康保険協会や健康保険組合、国民健康保険などの保険者様に加え、被保険者様とその扶養者の皆様にとりましても身近な制度となってきております。また、新たに導入されたストレスチェックをはじめ、産業医活動の重要性も年々増すばかりです。

労衛研では皆様方からのご期待に沿えるよう、新しい医療制度のもとでも常に体制の充実に取り組んでまいりました。健診施設のリニューアル、拠点の拡充、医療機器・車両の導入、スタッフの教育、検査後のフォローアップの強化などが挙げられます。「私たちは労働衛生機関として、人々の“ところ”と“からだ”の健康を守ります」という基本理念のもと、皆様方に健康の喜びを享受していただくことが私共の願いであり、地域社会や産業社会へこれまで以上に貢献してまいりたいと思います。どうぞ、今後とも宜しく願い申し上げます。





## 設立経緯

当研究所は、福岡県労働安全衛生協会福岡支部（現在の労働基準協会）と旧労働省及び支部役員事業所のご支援により、労働安全衛生法に定める定期健康診断、特殊健康診断を中小企業にも受診できる健康診断専門機関として創立いたしました。

## 沿革・概要

団体名	公益財団法人 福岡労働衛生研究所
設立	1961年9月1日(設立時住所:福岡市中央区大名1丁目13-14)
診療所開設許可	1961年9月7日
法人許可	1975年2月1日 福岡労働基準局長の法人許可
保険医療機関指定	1981年9月1日 福岡県知事による指定
法人共管許可	1983年6月27日 福岡労働基準局長・福岡県知事の法人共管許可
	1988年2月1日 福岡市南区那の川に新ビル竣工し移転(現:労衛研健診センター)
	2011年4月1日 創立50周年
内閣府認定	2012年4月1日 内閣総理大臣による公益財団法人認定
	2014年4月1日 宮崎県延岡市愛宕に(延岡健診センター)開設
	2015年11月1日 山口県宇部市浜町に(宇部センター)開設
	2017年4月1日 福岡市中央区天神に(天神健診センター)開設

## 役員等名簿

2023年7月現在

役員	代表理事会長	前川 道隆
	理事 長	河野 仁志
	専務理事	馬場 郁子
	常務理事	坂井 伸年
	理事	早瀬 文敏
	理事(非常勤)	熊谷 善昭 徳永・松崎・斉藤法律事務所・パートナー弁護士
		森 慎二 西日本鉄道株式会社
	監事(非常勤)	安武雄一郎 安武法律事務所・弁護士
		井上 孝一 株式会社 西日本シティ銀行
		緒方 健一 株式会社 福岡銀行
		岡本 利和 九州有限責任監査法人・公認会計士
	参 与	後藤 英一
		田村 耕治
	佐藤 征雄	

## 評議員

九州電力株式会社 福岡支店	三菱電機株式会社 パワーデバイス製作所	福岡県労働基準協会
西日本鉄道株式会社	株式会社 正興電機製作所	旭化成株式会社 延岡支社
昭和鉄工株式会社	パナソニック コネクト株式会社	
日本タングステン株式会社	アサヒビール株式会社 博多工場	
西部ガスホールディングス株式会社	福岡中央労働基準協会	

## 諮問委員

西部電機株式会社	糸島産業労働基準協会	名糖産業株式会社 福岡工場
株式会社 峰製作所	ハウス食品株式会社 福岡工場	九州福山通運株式会社
株式会社 西日本新聞社	ニビシ醤油株式会社	九州旅客鉄道株式会社
DM三井製糖株式会社 福岡工場	西日本開発株式会社 玄海ゴルフ場	ベルテクネ株式会社
博多港安全衛生協議会	日本食品株式会社	株式会社 久原本家グループ本社
凸版印刷株式会社 西日本事業本部	トキワスチール株式会社	渡辺鉄工株式会社
豊鋼材工業株式会社	親和工業株式会社	株式会社 矢野特殊自動車
伊豫永プレス工業株式会社	児島段ボール株式会社 古賀工場	大成運輸株式会社
株式会社 富士ピー・エス	株式会社 九電工 福岡支店	
株式会社 キューヘン	株式会社 筑豊製作所	

## 顧問

杉町 圭蔵	九州大学名誉教授 遠賀中間医師会 おんが病院・おかがき病院 管理者
前原 喜彦	九州大学名誉教授 公立学校共済組合 九州中央病院 病院長
吉住 朋晴	九州大学大学院医学研究院 消化器・総合外科学分野(第二外科) 教授
日高 節夫	公益社団法人 福岡県労働基準協会連合会 専務理事・事務局長
黒石 明	元公益財団法人 福岡労働衛生研究所 参与

## 技術顧問

朔 元則	国立病院機構九州医療センター名誉院長 学校法人原学園 原看護専門学校名誉学長
馬場 秀夫	熊本大学 副学長 熊本大学病院 病院長 熊本大学大学院生命科学研究部消化器外科学 教授
田中 守	福岡大学 副学長 スポーツ科学部教授
檜垣 靖樹	福岡大学 スポーツ科学部教授
森田 哲也	株式会社リコー 統括産業医
新開 英秀	元公益財団法人 福岡労働衛生研究所 理事 元公益財団法人 福岡労働衛生研究所 理事